



KORIAN

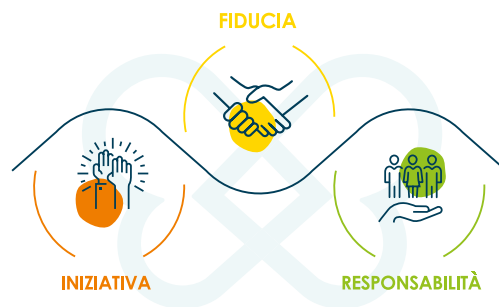
SANITÀ | SARDEGNA

Carta dei Servizi





Benvenuti alle Case di Cura Sanità Sardegna, strutture sanitarie dove è possibile usufruire di prestazioni sanitarie e chirurgiche altamente specializzate, sia in regime privato sia convenzionato. Siamo convinti che i nostri gesti e i nostri comportamenti influiscano profondamente sul benessere, la salute e la qualità della vita delle persone di cui ci prendiamo cura. La nostra guida sono i valori Korian: vogliamo dare e ricevere **FIDUCIA**, incoraggiare l'**INIZIATIVA** e assumere **RESPONSABILITÀ**.



La nostra mission è prenderci cura delle persone, salvaguardandone la salute. A questo scopo Korian ha costruito una vera e propria rete di servizi, che consentono di personalizzare il proprio piano di cura in base alle esigenze e necessità individuali, contestualizzate anche nello specifico territorio. In questo modo possiamo garantire:

- trasparenza e completezza di comunicazione;
- pieno rispetto di ogni essere umano e del suo ruolo nella comunità;
- un'attenzione sincera al rispetto delle scelte di vita e alla tutela dell'autonomia dell'individuo.

Abbiamo a cuore il benessere di tutti i nostri Pazienti. Ogni singolo operatore, altamente qualificato, è profondamente impegnato ad agire con professionalità, gentilezza, passione ed integrità. Siamo quindi sicuri che anche i visitatori riconoscano i diritti dello staff e ci auguriamo possano contribuire attivamente ad una comunicazione proattiva e partecipativa. Siamo a disposizione per conoscere le vostre aspettative e i vostri bisogni, per accogliere i vostri suggerimenti ed assumere le iniziative più adeguate, sempre con un obiettivo comune: il vostro benessere.

Il Gruppo Korian

Indice

Benvenuti alle Case di Cura Sanità Sardegna	6
Le Case di Cura.....	6
Posti letto.....	6
Valori.....	7
Mission.....	8
Certificazione di Qualità.....	8
La formazione del personale.....	8
La nostra attività	9
Area Chirurgica.....	9
Area Medica.....	11
Lungodegenza.....	11
Riabilitazione.....	11
Servizi di Emodialisi	12
Servizio di Diagnostica per Immagini.....	12
Laboratorio Analisi.....	12
Ambulatori Specialistici.....	14
Modalità di pagamento.....	17
Pre-ricovero e ricovero	18
Il pre-ricovero.....	18
Documenti da presentare.....	18
Il ricovero.....	18
Informazioni utili	21
Cosa portare.....	21
Visitatori.....	21
Dimissioni.....	21

La cartella clinica	22
Norme e divieti	23
I comfort	24
Camere.....	24
Ristorazione.....	24
Servizio bar.....	24
I servizi per il benessere Korian Plus.....	24
Tutela della privacy	26
Tutela dei dati personali.....	26
Consenso Informato.....	26
Relazioni con il pubblico	28
Ufficio Relazioni con il Pubblico (U.R.P.).....	28
Reclami, segnalazioni e apprezzamenti.....	28
Questionario di Gradimento.....	28
Il Mediatore.....	29
Informazioni utili	30
Orari.....	30
Contatti e come raggiungerci.....	30

Benvenuti alle Case di Cura Sanità Sardegna

Le Case di Cura

Le Case di Cura San Salvatore a Cagliari, Polispecialistica Sant'Elena e Policlinico Città di Quartu a Quartu Sant'Elena sono strutture appartenenti al Gruppo Korian, leader europeo nei servizi di assistenza e cura per le persone fragili e la terza età. Le Case di Cura sono accreditate con il Servizio Sanitario Regionale, Provvedimento unico del SUAPE n° 87/54 del 15/05/2023 - Kinetika Sardegna S.r.l., Società di Gestione che eroga servizi sanitari per la salute dei cittadini.

L'attenzione costante agli standard sanitari, costruttivi ed organizzativi, portano queste strutture ad essere un punto di riferimento per modernità, efficienza ed innovazione nell'ambito della diagnosi, della cura e della prevenzione delle malattie nel panorama sanitario regionale.

Posti letto

CASA DI CURA SAN SALVATORE

La Casa di Cura San Salvatore, moderna ed elegante, mette a disposizione dei propri Pazienti 84 posti letto per ricoveri in Lungodegenza, Riabilitazione e Recupero Funzionale. La struttura è inoltre un punto di riferimento sul territorio per la chirurgia oculistica, in particolare per gli interventi su patologie del segmento anteriore dell'occhio (cataratta). All'interno della Casa di Cura è presente anche un Servizio di Emodialisi, convenzionato con il Servizio Sanitario Regionale. Sono disponibili, infine, ambulatori specialistici per la diagnosi e la cura di molteplici patologie (vedere tabella ambulatori pag. 14).

CASA DI CURA POLISPECIALISTICA SANT'ELENA

La Casa di Cura Polispecialistica Sant'Elena ospita 99 posti letto, dei quali 48 nell'Area Medica e Riabilitativa (Medicina, Lungodegenza, Riabilitazione Ortopedica) e 51 nell'Area Chirurgica, suddivisa nelle seguenti specialità:

- Chirurgia Generale e Mininvasiva;
- Chirurgia Maxillo-Facciale;
- Chirurgia Senologica;
- Chirurgia Vertebrale;

- Ginecologia;
- Oculistica;
- Ortopedia;
- Urologia.

La struttura ospita, inoltre, gli ambulatori di tutte le discipline sopraelencate (vedere tabella ambulatori pag. 14) e dispone di un Servizio di Emodialisi, di un Laboratorio Analisi e di un Servizio di Diagnostica per Immagini, tutti convenzionati con il Servizio Sanitario Regionale e fruibili anche in regime privato e/o convenzionato con enti ed assicurazioni.

CASA DI CURA POLICLINICO CITTÀ DI QUARTU

La Casa di Cura Città di Quartu possiede 40 posti letto, interamente riservati alle attività dell'Area Chirurgica, suddivisi tra le seguenti specialità:

- Chirurgia Generale;
- Chirurgia Maxillo-Facciale;
- Ortopedia;
- Otorinolaringoiatria.

La struttura ospita, inoltre, gli ambulatori di tutte le discipline chirurgiche sopraelencate (vedere tabella ambulatori pag. 14).

Valori

I valori più significativi che contraddistinguono il lavoro di quanti operano presso le Case di Cura Sanità Sardegna sono:

- **Fiducia:** agire in trasparenza rispettando gli impegni presi, prestando massima attenzione all'accoglienza e con un atteggiamento empatico, per permettere ad ogni Paziente e alla sua famiglia di affidarsi con serenità a chi si prende cura di lui;
- **Iniziativa:** operare in modo dinamico e propositivo, con curiosità e spirito d'iniziativa, cercando strade innovative per alimentare nelle persone quella vivacità necessaria per un efficace percorso di cure, svolgendo il proprio lavoro con il massimo della passione;
- **Responsabilità:** prendersi cura delle esigenze delle persone con professionalità e integrità, nel rispetto delle norme stabilite e attraverso azioni sostenibili sia dal punto di vista ambientale sia sociale, per poter offrire un'assistenza di qualità.

Mission

Il principio che guida il lavoro delle Case di Cura del Gruppo Korian è offrire al Paziente, al centro del nostro impegno e del nostro interesse, le migliori risposte ai suoi bisogni, tempestivamente ed al passo con i tempi, con l'aggiunta dell'attenzione al suo benessere in ogni momento della permanenza nelle nostre strutture. Questa concezione è condivisa da tutto il personale, impegnato ad offrire un servizio qualificato e professionale, con un coinvolgimento costante.

In particolare le Case di Cura perseguono i seguenti obiettivi:

- soddisfare i bisogni e le aspettative di salute dei cittadini ponendo il Paziente al centro delle proprie attività cliniche ed assistenziali;
- garantire le migliori prestazioni di diagnosi e cura in termini di appropriatezza, efficacia, sicurezza e tempestività;
- improntare la gestione in modo efficace ed efficiente attraverso un utilizzo ottimale delle risorse messe a disposizione per la cura dei Pazienti;
- assicurare una corretta pratica della comunicazione tra medico e Paziente e del Consenso Informato anche verso minori e persone incapaci;
- tutelare il diritto al rifiuto delle cure;
- garantire la terapia del dolore.

Certificazione di Qualità

Le Aree Mediche, Chirurgiche e Ambulatoriali, il Servizio di Diagnostica per Immagini, il Laboratorio Analisi, i Servizi di Emodialisi ed i Servizi Centrali di tutte le Case di Cura sono in possesso della Certificazione UNI EN ISO 9001 rilasciata dall'ente certificatore DNV Italia (Det Norske Veritas).

La formazione del personale

La formazione continua e strutturata degli operatori è una scelta strategica volta alla qualificazione e all'aggiornamento del personale per la valorizzazione del know-how sia individuale, sia di équipe. Il progetto si concretizza in attività didattiche e di tirocinio e nell'organizzazione di corsi finalizzati ad adeguare le competenze di quanti lavorano presso le Case di Cura ai problemi di salute della collettività e dei propri degenti, e agli obiettivi specifici del Servizio Sanitario Nazionale.

La nostra attività

Area Chirurgica

Nelle Case di Cura sono effettuati interventi chirurgici contraddistinti da un livello d'eccellenza garantito dalla professionalità di équipe specializzate costantemente aggiornate, che operano con tecnologie e strumentazioni all'avanguardia, uniche nello scenario sanitario regionale.

ALLESTIMENTO ACCESSI VASCOLARI

L'attività di allestimento degli accessi vascolari ha un posto di primo piano nell'ambito della chirurgia generale. È dedicata principalmente agli accessi vascolari per emodialisi. Vengono infatti eseguiti gli interventi di confezionamento arterovenoso di fistole e impianto di cateteri venosi centrali, sia provvisori sia tunnellizzati.

CHIRURGIA GENERALE E MININVASIVA

Nelle unità operative di Chirurgia Generale vengono eseguiti interventi di chirurgia colon-proctologica, flebologica, chirurgia vascolare e oncologica. La Chirurgia Mininvasiva, invece, è dedicata alle patologie addominali benigne e non, alle patologie tiroidee di interesse chirurgico e al trattamento laparoscopico dei difetti di parete.

CHIRURGIA MAXILLO-FACCIALE E ODONTOSTOMATOLOGIA

L'attività di Chirurgia Maxillo-Facciale e Odontostomatologia è specializzata nelle patologie di bocca, mascella, mandibola, viso e collo. È presente inoltre il Servizio di Odontostomatologia e Odontoiatria per diversamente abili dedicato ai Pazienti con gravi deficit psichici e fisici.

CHIRURGIA SENOLOGICA

La Chirurgia Senologica si occupa del trattamento chirurgico di alcune patologie della mammella, in particolare nella terapia del tumore mammario, con l'utilizzo di tecniche plastico-ricostruttive.

Nell'ambito diagnostico vengono eseguiti tutti gli esami relativi alla prevenzione e analisi delle relative patologie.

CHIRURGIA VERTEBRALE E CENTRO SCOLIOSI

Le nostre équipe specializzate nella chirurgia vertebrale vantano una pluriennale esperienza ed un'ampia casistica per la cura delle patologie della colonna vertebrale, sia con le tecniche classiche sia con le più moderne metodiche conservative e chirurgiche. In particolare il nostro centro è da molti anni un punto di riferimento ed un'eccellenza per la cura, attraverso avanzate tecniche operatorie, delle deformità e della scoliosi dell'adolescente e dell'adulto, congenite, degenerative, traumatiche e di qualsiasi altra natura, che possano interessare la colonna vertebrale ai suoi vari livelli.

GINECOLOGIA

L'Unità Operativa di Ginecologia tratta, mediante approccio endoscopico e laparoscopico, gran parte delle patologie benigne e maligne dell'apparato genitale femminile. Vengono effettuati gli interventi per la correzione laparoscopica dell'incontinenza urinaria femminile e del prolasso utero-vaginale con conservazione dell'utero.

OCULISTICA

L'Unità Operativa di Oculistica si avvale di équipe specializzate per la cura di tutte le patologie dell'occhio. Le nostre équipe si occupano della chirurgia della cataratta, sia attraverso la chirurgia tradizionale di facoemulsificazione, sia attraverso la tecnologia del Femtolaser, che permette maggiore precisione e l'inserimento della lente IOL Premium.

Attraverso il Femtolaser ed il laser ad eccimeri, utilizzati anche in combo, vengono invece eseguite le tecniche PRK, Lasek, Lasik e Supracor per la correzione di tutti i difetti visivi come miopia, ipermetropia, astigmatismo e presbiopia. Vengono poi effettuati il trattamento della sindrome dell'occhio secco. In ambito ambulatoriale vengono eseguiti tutti gli esami strumentali finalizzati alla diagnosi e cura delle principali patologie.

ORTOPEDIA

L'Unità Operative di Ortopedia si occupa della diagnosi e del trattamento chirurgico delle patologie traumatiche e degenerative dell'apparato muscolo-scheletrico. Tale attività è particolarmente impegnata nel percorso diagnostico e terapeutico delle patologie delle articolazioni della spalla, mano e polso, anca, ginocchio e piede. Effettuiamo inoltre interventi di chirurgia protesica robotica, tecnica che consente ai chirurghi di operare interagendo con un robot collegato ad un sistema di navigazione in grado di gestire ogni fase dell'intervento secondo l'anatomia e la patologia del singolo Paziente.

Il tutto con una precisione ingegneristica che, accoppiata all'esperienza e sensibilità del chirurgo, punta alla perfezione dell'atto operatorio.

Le principali patologie trattate dai nostri specialisti di ortopedia sono quelle dello sport e della terza età.

OTORINOLARINGOIATRIA

L'Otorinolaringoiatria si occupa della diagnosi e terapia chirurgica della sordità e patologie dell'orecchio, chirurgia del russamento e delle apnee ostruttive del sonno (OSAS), della chirurgia del naso ed endoscopica dei seni paranasali, delle tonsille, delle adenoidi e della laringe.

UROLOGIA

Nell'ambito dell'attività Urologica sono effettuati tutti gli interventi relativi a patologie urologiche ed uro-ginecologiche, dai casi più comuni, come la calcolosi delle vie urinarie e ureterolitotrixis endoscopica, a quelli più complessi, come i tumori del rene, della vescica e della prostata, effettuati sia con tecniche tradizionali sia con le più moderne tecniche di chirurgia mininvasiva.

Area Medica

La Medicina Generale, attraverso l'attività di ricovero, si occupa della cura di tutte le patologie mediche sia acute sia croniche e svolge, inoltre, la funzione di supporto con attività di consulenza a tutte le Chirurgie delle nostre Case di Cura.

Lungodegenza

La Lungodegenza è destinata a quei Pazienti provenienti dal proprio domicilio su prescrizione del medico di medicina generale o in dimissione da un reparto per acuti che necessitano di un ulteriore periodo di cure ed assistenza.

Riabilitazione

La Riabilitazione e il Recupero Funzionale, convenzionati con il Servizio Sanitario Regionale con 30 posti letto a Sant'Elena e 40 posti letto a San Salvatore, si distingue in:

- Riabilitazione Ortopedica in regime di ricovero successiva a un intervento chirurgico (ad es. protesi di ginocchio o d'anca);
- Riabilitazione Neurologica in regime di ricovero rivolta ai Pazienti con disabilità neuromotorie e cognitivo-comportamentali conseguenti a una lesione cerebrale (ad es. ictus).

In quest'ambito viene svolta inoltre, in uno spazio dedicato, la terapia occupazionale, grazie al concetto secondo il quale la persona riesce a sviluppare autonomia attraverso attività mirate che favoriscono la propria autostima e dignità.

È disponibile, inoltre, il servizio di Fisioterapia e Riabilitazione dedicato ai Pazienti esterni (non convenzionato con il Servizio Sanitario Regionale) per il recupero delle funzioni articolari post-traumatiche e post-chirurgiche o per il recupero motorio e sensoriale.

Servizi di Emodialisi

Le Case di Cura Sant'Elena e San Salvatore sono dotate di Servizi di Emodialisi convenzionati con il Servizio Sanitario Regionale per i Pazienti che necessitano di trattamento dialitico per insufficienza renale cronica. La presenza di reni artificiali di ultima generazione consente di effettuare trattamenti sostitutivi della funzione renale in regime ambulatoriale, con la personalizzazione del trattamento in relazione alle esigenze cliniche del Paziente.

Servizio di Diagnostica per Immagini

Il servizio è dedicato sia ai Pazienti ricoverati sia ai Pazienti esterni che fruiscono di diverse metodiche quali Risonanza Magnetica, TAC e OPT/Tomografia Computerizzata Cone Beam, che consentono di effettuare esami con e senza mezzo di contrasto, ecografi ed un mammografo con tomosintesi che producono immagini di altissima qualità.

L'integrazione dell'archivio di immagini e referti con il sistema informatico delle tre Case di Cura permette ai nostri medici di consultare in tempo reale tutti gli esami favorendo la continuità diagnostica e terapeutica.

Il servizio è disponibile sia in regime privato sia in convenzione con il Servizio Sanitario Regionale.

Laboratorio Analisi

All'interno della Casa di Cura Sant'Elena è presente un Laboratorio Analisi a disposizione sia dei Pazienti ricoverati sia dei Pazienti esterni. Grazie alla presenza di biologi e tecnici specializzati, il Laboratorio è in grado di rispondere alle più moderne esigenze della diagnostica medica attraverso l'utilizzo di attrezzature all'avanguardia che garantiscono l'assoluta affidabilità dei risultati. Il Laboratorio è accreditato e convenzionato con il Servizio Sanitario Regionale, ma è possibile accedere ai servizi anche in regime privato acquistando singoli esami o pacchetti specifici anche per patologia, consultabili sulla brochure Check-Up Laboratorio.

ATTIVITÀ DI RICOVERO	Casa di Cura Polispecialistica Sant'Elena	Casa di Cura Policlinico Città di Quartu	Casa di Cura San Salvatore
RICOVERI IN AREA MEDICA			
Medicina Generale	■		
Lungodegenza	■		■
Riabilitazione Funzionale	■		■
RICOVERI IN AREA CHIRURGICA			
Allestimento Accessi Vascolari	■		
Chirurgia Generale	■		
Chirurgia Generale Mininvasiva	■		
Chirurgia Maxillo-Facciale e Odontostomatologia	■	■	
Chirurgia Senologica	■		
Chirurgia Vertebrale e Centro Scoliosi	■		
Ginecologia	■		
Oculistica	■		■
Chirurgia Ortopedica	■	■	
Otorinolaringoiatria		■	
Urologia	■		
AREA DI SERVIZI			
Centro Dialisi	■		■
Laboratorio Analisi	■		
Centro di Radiologia e Diagnostica per Immagini	■		
Centro Riabilitativo per Pazienti esterni	■		■

Legenda

- Anche convenzionati con il Servizio Sanitario Regionale
- Non convenzionati con il Servizio Sanitario Regionale

N.B. Per i nomi dei medici che operano e le patologie curate presso le nostre strutture consulta il sito gruppo.korian.it nella sezione riservata alle Case di Cura Sanità Sardegna.

Ambulatori Specialistici

Le Case di Cura mettono a disposizione dei Pazienti oltre 30 diverse tipologie di Attività Ambulatoriali. È possibile prendere visione dell'elenco degli Ambulatori alla pagina seguente oppure sul sito

<https://sanita.korian.it/case-di-cura-korian-sardegna>.

La prenotazione e l'accettazione sono effettuabili presso il nostro C.U.P. (T +39 070 86051), telefonicamente o attraverso il sito internet.

I NOSTRI AMBULATORI	Casa di Cura Polispecialistica Sant'Elena	Casa di Cura Policlinico Città di Quartu	Casa di Cura San Salvatore
ALLERGOLOGIA			
Visita specialistica, spirometria, test allergologici	■		
ANGIOLOGIA			
Visita specialistica	■		■
Ecocolordoppler	■		■
CARDIOLOGIA			
Visita specialistica, test da sforzo, ecocardiocolordoppler, elettrocardiogramma, monitoraggi	■	■	■
CHIRURGIA GENERALE			
Visita specialistica, piccoli interventi in anestesia locale	■	■	
CHIRURGIA GENERALE MININVASIVA			
Visita specialistica	■		
CHIRURGIA PROTESICA ARTROSCOPICA MANO, PIEDE, SPALLA			
Visita specialistica	■	■	
CHIRURGIA VASCOLARE			
Visita specialistica	■		■
Ecocolordoppler	■		■
CHIRURGIA VERTEBRALE			
Visita specialistica	■		
DERMATOLOGIA			
Visita specialistica	■		
DIABETOLOGIA			
Visita specialistica	■		
DIAGNOSI E CURA DELLA CEFALEA			
Visita specialistica	■		

I NOSTRI AMBULATORI	Casa di Cura Polispecialistica San'Elena	Casa di Cura Policlinico Città di Quartu	Casa di Cura San Salvatore
DIAGNOSTICA PER IMMAGINI			
RMN con/senza mezzo di contrasto, TAC con/senza mezzo di contrasto, ecografie (addominale, linfonodi, mammaria, muscolotendinea, reno/vescicale, sottocutanea, tiroidea), esami radiologici convenzionali (torace, scheletro, tubo digerente, apparato urinario, OPT, etc.), mammografia	■	■	
Solo ecografia linfonodi, ecografia mammaria	■	■	■
DISTURBI ALIMENTARI E OBESITÀ			
Visita specialistica, diagnosi medico-psicologiche, colloqui terapeutici individuali, colloqui di sostegno e formazione per i familiari, riabilitazione nutrizionale	■		
ECOGRAFIA DIAGNOSTICA	■	■	■
ENDOCRINOLOGIA E ANDROLOGIA			
Visita specialistica, valutazione dislipidemie, diete personalizzate	■		■
EPATOLOGIA			
Visita specialistica			
GASTROENTEROLOGIA E ENDOSCOPIA DIGESTIVA			
Visita specialistica, colonscopia, gastroscopia, rettoscopia	■		
Solo visita gastroenterologica			■
GERIATRIA			
Visita specialistica			■
MEDICINA FISICA E RIABILITATIVA			
Visita specialistica fisiatrica	■		■
NEFROLOGIA			
Visita specialistica	■		■
NEUROCHIRURGIA			
Visita specialistica	■		
NEUROLOGIA E NEUROFISIOLOGIA CLINICA			
Visita specialistica, elettromiografia	■		■

I NOSTRI AMBULATORI	Casa di Cura Polispecialistica Sant'Elena	Casa di Cura Policlinico Città di Quartu	Casa di Cura San Salvatore
NEUROLOGIA			
Visita specialistica	■		■
OCULISTICA			
Visita specialistica Per l'elenco delle prestazioni visita il sito gruppo.korian.it nella sezione riservata alle Case di Cura Sanità Sardegna	■		■
ODONTOIATRIA			
Visita specialistica	■		
ODONTOSTOMATOLOGIA			
Visita specialistica, piccoli interventi in anestesia locale, implantologia, igiene orale		■	
ONCOLOGIA MEDICA			
Visita specialistica, follow-up Ca utero (Day Service), follow-up Ca mammella (Day Service)	■		
ORTOPEDIA			
Visita specialistica	■	■	
OSTETRICIA E GINECOLOGIA			
Colposcopia/vulvosopia, diagnosi citologica, istologica delle condilomatosi, ecografia ostetrica, prevenzione (oncologica, ginecologica, trattamento disturbi menopausa), terapia combinata chirurgica (termocoagulazione sec. semm. crioterapia, LEEP), monitoraggio gravidanza normale e a rischio, isteroscopia diagnostica	■		
Ecografia pelvica transaddominale e transvaginale, Pap test	■		
OTORINOLARINGOIATRIA			
Visita specialistica, audiometria, fibrolaringoscopia		■	
PNEUMOLOGIA			
Visita specialistica, spirometria	■		
PSICOLOGIA E PSICOTERAPIA			
Visita specialistica, colloqui terapeutici individuali, colloqui terapeutici di coppia	■		

I NOSTRI AMBULATORI	Casa di Cura Polispecialistica Sant'Elena	Casa di Cura Policlinico Città di Quartu	Casa di Cura San Salvatore
REUMATOLOGIA			
Visita specialistica	■		
SENOLOGIA			
Visita specialistica, ecografia mammaria, agoaspirato mammario	■		
UROLOGIA			
Visita specialistica, ecografia (prostatica, renovescicale, transrettale), uroflussimetria, Day Service litrotrissie e biopsie prostatiche	■		

Legenda

■ Anche convenzionati con il Servizio Sanitario Regionale

■ Non convenzionati con il Servizio Sanitario Regionale

N.B. Per i nomi dei medici che operano e le patologie curate presso le nostre strutture consulta il sito gruppo.korian.it nella sezione riservata alle Case di Cura Sanità Sardegna.

Modalità di pagamento

È possibile effettuare i pagamenti di tutte le prestazioni anche con bancomat e carta di credito presso l'Ufficio Accettazione.

Pre-ricovero e ricovero

Il pre-ricovero

Il pre-ricovero è la fase di accesso del Paziente all'interno della struttura per effettuare gli esami preliminari all'intervento ed eventuali altri esami che i medici specialisti riterranno opportuni per la definizione dell'iter diagnostico pre-intervento. Il pre-ricovero ha una durata variabile in relazione alla tipologia di esami e visite a cui si sottopone il Paziente. L'operatività del servizio va dalle ore 07.00 alle ore 15.00.

Documenti da presentare

Il Paziente deve presentare la seguente documentazione:

- documento d'identità;
- codice fiscale o tessera sanitaria/assicurativa (in caso di ricovero convenzionato con altri enti);
- impegnativa di ricovero del medico di famiglia o del medico specialista di una struttura pubblica, aventi data non antecedente ai sei mesi dalla presentazione (per Pazienti a carico del Servizio Sanitario Regionale);
- eventuale documentazione relativa ad esami recentemente effettuati (esami del sangue, ecografie, radiografie, etc.).

Gli stranieri che soggiornano in Italia in via stabile o solo temporaneamente dovranno presentare anche le tessere STP (Straniero Temporaneamente Presente) e TEAM (Tessera Europea di Assicurazione Malattia) o certificato provvisorio sostitutivo della TEAM o ENI (Europeo Non Iscritto).

Il ricovero

AREA MEDICA

1) RICOVERI CONVENZIONATI CON IL SERVIZIO SANITARIO REGIONALE

È possibile accedere al ricovero nei seguenti modi:

- su proposta del medico di medicina generale (MMG) per ricoveri in lungodegenza e in medicina generale;
- su proposta del medico specialista pubblico;
- per trasferimento da reparto di un ospedale pubblico in caso di ricoveri in lungodegenza e riabilitazione ortopedica;

- per trasferimento da Unità Operativa di Chirurgia Ortopedica delle Case di Cura (trasferimento interno) in Riabilitazione Ortopedica.

2) RICOVERI PRIVATI O A CARICO DI ASSICURAZIONI CONVENZIONATE

È prevista la possibilità di ricovero in regime privato per i Pazienti che lo richiedono. L'onere della degenza e delle prestazioni mediche è a totale carico del Paziente o della sua assicurazione; le tariffe variano a seconda della tipologia di ricovero e, nel caso dei ricoveri in riabilitazione, delle prestazioni eseguite.

- per ricoveri privati in area medica/riabilitativa, è necessario inviare una mail a: ricoveriareamedica.kinetikasardegna@korian.it chiedendo un preventivo allegando la documentazione sanitaria;
- in caso di ricovero con enti e assicurazioni convenzionate, è necessario contattare la propria assicurazione per la verifica della copertura;
- in caso di ricovero con enti e assicurazioni non direttamente convenzionate, tutte le informazioni sono fornite dall'Ufficio Ricoveri.

AREA CHIRURGICA

1) CONVENZIONATI CON IL SERVIZIO SANITARIO REGIONALE

In questo caso gli interventi chirurgici vengono prescritti dal medico, previa visita specialistica. Successivamente alla visita il Paziente verrà ricontattato per la comunicazione della data del pre-ricovero, e per fornire tutte le informazioni relative al percorso che lo porterà all'intervento.

Poiché le Case di Cura sono strutture private accreditate, tutte le prestazioni effettuate in regime di ricovero a carico del Servizio Sanitario Regionale sono eseguite in forma completamente gratuita.

Le informazioni per l'accesso verranno fornite dal personale al momento del pre-ricovero.

2) RICOVERI PRIVATI O A CARICO DI ASSICURAZIONI CONVENZIONATE

- per ricoveri privati è necessario inviare una mail a ufficioricoveri.kinetikasardegna@korian.it chiedendo un preventivo e allegando la documentazione sanitaria;
- in caso di ricovero con enti e assicurazioni convenzionate, è necessario contattare la propria assicurazione per la verifica della copertura;
- in caso di ricovero con enti e assicurazioni non direttamente convenzionate, tutte le informazioni sono fornite dall'Ufficio Ricoveri.

INTERVENTI DI CHIRURGIA AMBULATORIALE

1) A CARICO DEL SERVIZIO SANITARIO REGIONALE

Si tratta di percorsi ambulatoriali in Day Service convenzionati con il Servizio Sanitario Regionale dedicati alle seguenti prestazioni:

- intervento di facoemulsificazione della cataratta;
- liberazione tunnel carpale;
- litotrissie;
- PACC diagnostico per il tumore della prostata;
- PACC diagnostico per il nodulo tiroideo;
- follow-up Ca utero;
- follow-up Ca mammella.

L'indicazione all'intervento e/o alla prestazione avviene a seguito di una visita specialistica. Successivamente, il Paziente è contattato dal personale o dal medico della Casa di Cura che fornirà tutte le istruzioni sul percorso da seguire e sul pre-ricovero ove necessario.

2) INTERVENTI DI CHIRURGIA OCULISTICA PRIVATI O CONVENZIONATI CON ENTI E ASSICURAZIONI

In questo caso è necessario effettuare una visita specialistica nella quale vengono fornite le indicazioni all'intervento dal personale del servizio.

Il Paziente che desidera avvalersi della copertura assicurativa o effettuare un intervento privato, dovrà farlo presente al momento della visita e verrà indirizzato di conseguenza. In caso di Paziente in possesso di assicurazione sanitaria convenzionata, è necessario rivolgersi alla propria assicurazione inviando la prescrizione all'intervento consegnata dallo specialista, al momento della visita. L'assicurazione, in caso di copertura, autorizza l'intervento inviando la presa in carico sia al Paziente sia direttamente alla struttura. In caso di Paziente in possesso di assicurazione sanitaria non convenzionata con le nostre strutture, tutte le informazioni verranno fornite dall'Ufficio Ricoveri.

Informazioni utili

Cosa portare

Durante il ricovero si consiglia di portare solamente gli effetti personali strettamente necessari.

Il bagaglio dovrà essere il più essenziale possibile: biancheria personale sufficiente per il periodo di ricovero, biancheria da notte, pantofole, vestaglia o tuta da ginnastica, prodotti per l'igiene della persona. Si consiglia di non portare oggetti di valore o grosse somme di denaro, per evitarne lo smarrimento o il furto. La Direzione non risponde e declina ogni responsabilità per oggetti e denari smarriti o sottratti in qualsiasi ambiente della struttura.

Visitatori

La presenza di parenti e amici è consentita dal lunedì alla domenica, dalle ore 13.00 alle ore 14.00, e dal lunedì al sabato, dalle ore 19.00 alle ore 19.45. È vietato l'ingresso in reparto ai minori di 12 anni.

Dimissioni

Le dimissioni sono disposte dal medico di riferimento che provvede a consegnare al Paziente il foglio di dimissioni, dove sono riportati: la diagnosi accertata alla dimissione, l'elenco delle attività cliniche effettuate durante il ricovero, gli eventuali indirizzi terapeutici da presentare al medico curante e, quando se ne ravvisa la necessità, un'eventuale richiesta di visita di controllo.

La cartella clinica

La copia conforme della cartella clinica potrà essere richiesta dopo la dimissione presso le Accettazioni o attraverso la sezione cartella clinica del sito internet <https://sanita.korian.it/case-di-cura-korian-sardegna>.

La consegna o spedizione della copia conforme della cartella clinica verrà effettuata entro 30 giorni dalla richiesta al Paziente o ad una persona delegata. Il costo del rilascio della cartella clinica è di € 35,00 più eventuali spese di spedizione.

Norme e divieti

Presso tutte le Case di Cura non è consentito:

- fumare in tutti i locali delle strutture. I trasgressori al divieto sono soggetti alla sanzione pecuniaria da € 27,50 a € 275,00. La misura della sanzione è raddoppiata qualora la violazione sia commessa in presenza di una donna in evidente stato di gravidanza o in presenza di lattanti o bambini fino ai 12 anni;
- l'ingresso nei reparti di degenza ai minori di 12 anni;
- introdurre animali;
- introdurre apparecchi elettrici/elettronici (televisori, radio, etc.) senza essere espressamente autorizzati dalla Direzione;
- sostare nelle camere di degenza e nelle corsie durante la distribuzione e il consumo dei pasti e fuori dagli orari consentiti, se non espressamente autorizzati;
- scattare foto o registrare immagini con qualsiasi dispositivo (cellulari, videocamere o altro);
- pubblicare o diffondere foto, nomi o altre informazioni su social network o su qualsiasi mezzo di diffusione;
- ostacolare con la propria presenza il regolare andamento delle attività sanitarie;
- assumere comportamenti irrispettosi verso i Pazienti ed il personale del reparto;
- violare le norme igienico-sanitarie, organizzative e di sicurezza del reparto;
- somministrare farmaci, alimenti e/o bevande non preventivamente autorizzate dal personale sanitario;
- prelevare personalmente la biancheria o altro materiale della struttura.

Si consiglia inoltre di escludere la suoneria dei cellulari e tenere un tono di voce moderato.

I comfort

Camere

Le camere sono climatizzate, luminose e confortevoli, tutte con bagno privato. Ogni camera è dotata di apparecchio TV HD.

Sono disponibili camere singole o ad uso esclusivo (servizi Korian Plus).

Ristorazione

Il menù viene scelto quotidianamente nel rispetto delle indicazioni dietetiche fornite dal medico.

I pasti vengono serviti nei seguenti orari:

- Colazione ore 08.00;
- Pranzo ore 12.00;
- Cena ore 18.00.

È inoltre disponibile, a pagamento, il servizio di ristorazione à la carte.

È possibile chiedere la copia del menù della settimana al personale di reparto o consultarlo presso le guardiole dei reparti (servizi Korian Plus).

Servizio bar

La Casa di Cura Sant'Elena mette a disposizione un bar che si trova al piano terra, aperto dal lunedì al venerdì, dalle ore 07.00 alle ore 19.30, e al sabato, dalle ore 07.00 alle ore 13.00. Nelle altre Case di Cura sono presenti distributori automatici di snack e bevande calde e fredde.

I servizi per il benessere Korian Plus

Le nostre Case di Cura offrono un'ampia gamma di servizi accessori, studiati per venire incontro alle esigenze specifiche dei Pazienti, tra i quali:

- parrucchiere;
- estetista;
- menù à la carte;
- lavanderia indumenti personali;
- servizio di trasporto in auto e/o ambulanza.

È inoltre possibile richiedere per il periodo di degenza la camera riservata per una permanenza serena e rilassante per tutta la durata della degenza, a costi convenienti.

Per maggiori informazioni è possibile consultare la pagina dedicata ai servizi Korian Plus sul sito <https://sanita.korian.it/case-di-cura-korian-sardegna>, oppure consultare il listino servizi Korian Plus disponibile in reparto.

Tutela della privacy

Tutela dei dati personali

La Società Kinetika Sardegna S.r.l. che gestisce le Case di Cura Sanità Sardegna (di seguito "Società") garantisce che il trattamento delle informazioni personali e sensibili dei propri Pazienti e dei loro accompagnatori avvenga nel rispetto della disciplina in materia di protezione dei dati personali (GDPR 2016/679) e dei principi fondamentali dalla stessa sanciti. La Società tratterà infatti i dati personali e sensibili degli interessati esclusivamente per gestire, da un punto di vista amministrativo, i rapporti con i Pazienti, per la riscossione dell'eventuale contributo sociale erogato dal Comune (e/o dell'eventuale contributo sanitario erogato dalla Regione), nonché per la cura del Paziente. Per il perseguimento delle predette finalità il Titolare comunicherà le informazioni personali del Paziente al personale addetto all'assistenza delle Case di Cura (ciascuno nell'ambito delle proprie mansioni). Al momento della conclusione del rapporto contrattuale con la Società, l'interessato riceverà l'informativa, ex art. 13 del GDPR 2016/679, e sarà chiamato ad esprimere il proprio libero consenso al trattamento delle informazioni personali che lo riguardano, ove necessario.

Consenso Informato

Il Consenso Informato è l'accettazione che il Paziente esprime a un trattamento sanitario, in maniera libera, dopo essere stato informato su modalità di esecuzione, benefici, effetti collaterali, rischi ragionevolmente prevedibili ed esistenza di valide alternative terapeutiche e deve essere:

- completo;
- esauriente;
- comprensibile;
- aggiornato;
- libero da conflitti d'interesse.

Il Paziente può esprimere il rifiuto al trattamento stesso (dissenso informato al trattamento) o revocare un consenso precedentemente accettato. L'informazione costituisce una parte essenziale del progetto terapeutico, dovendo esistere anche a prescindere dalla finalità di ottenere il consenso.

Nel caso in cui il Paziente sia incapace d'intendere e di volere, l'espressione del consenso va ricercata, previa la formulazione dell'informazione, presso gli aventi diritto quali l'Amministratore di Sostegno, Tutore o chi ne ha la rappresentanza legale.

Il medico, comunque, se il Paziente non è in grado di esprimere la propria volontà, pur nella complessità e delicatezza della materia, è tenuto a individuare un percorso più adatto alla condizione di fragilità cui si trova di fronte. Pertanto, la Casa di Cura di norma procede come segue:

- A** informa la famiglia sulle diverse scelte di Protezione Giuridica affinché possa essere privilegiata quella più adeguata ai bisogni e alle necessità della persona per la realizzazione del proprio progetto individuale, indicando alla famiglia l'Ufficio di Protezione Giuridica competente per territorio cui la stessa potrà rivolgersi;
- B** qualora le condizioni di fragilità del Paziente non garantiscano un livello di protezione adeguato ed in assenza d'iniziativa da parte della famiglia, la struttura informa l'Ufficio di Protezione Giuridica competente per territorio al fine di attuare, con il coinvolgimento dei familiari, i percorsi istituzionali più adeguati. Nell'informativa all'Ufficio di Protezione Giuridica dovrà essere indicato che, nelle more dell'adozione degli strumenti di Protezione Giuridica previsti dalla normativa vigente, si procederà all'adozione dei trattamenti necessari;
- C** qualora le condizioni di fragilità del Paziente lo richiedano, in aggiunta alla segnalazione di cui al punto b), la struttura effettuerà la segnalazione al Pubblico Ministero o il ricorso al giudice tutelare nelle modalità indicate dalla normativa vigente continuando ad assicurare l'adozione dei trattamenti necessari per il Paziente.

Relazioni con il pubblico

Ufficio Relazioni con il Pubblico (U.R.P.)

I Pazienti e i loro familiari hanno a disposizione un Ufficio Relazioni con il Pubblico che ha la funzione di fornire informazioni e chiarimenti immediati e ricevere osservazioni e reclami.

Per maggiori informazioni:

- urp.santelena@korian.it;
- urp.cittadiquartu@korian.it;
- urp.sansalvatore@korian.it.

Reclami, segnalazioni e apprezzamenti

La possibilità di formulare segnalazioni e di effettuare reclami o apprezzamenti è un elemento basilare per il miglioramento della qualità dei servizi.

Una scheda per la raccolta di reclami, segnalazioni ed apprezzamenti è a disposizione presso l'Accettazione delle Case di Cura, le Aree Ambulatoriali ed i reparti e sul sito <https://sanita.korian.it/case-di-cura-korian-sardegna>.

I reclami compilati possono essere depositati nei box presenti presso le Accettazioni o inviati a mezzo mail agli indirizzi:

- urp.santelena@korian.it;
- urp.cittadiquartu@korian.it;
- urp.sansalvatore@korian.it.

Questionario di Gradimento

Lo strumento principale per esprimere il proprio giudizio sulla qualità dei servizi è il Questionario di Gradimento che viene distribuito a tutti i Pazienti e che può essere compilato anonimamente attraverso il QR Code o in forma cartacea e inserito negli appositi box. I dati raccolti vengono analizzati costantemente per un miglioramento continuo. Nelle Accettazioni di tutte le Case di Cura sono presenti i totem per il rilevamento del gradimento dei Pazienti ambulatoriali.

Il Mediatore

In caso di controversie tra i Pazienti e la struttura è possibile rivolgersi ad un Mediatore, soggetto terzo che non ha alcun rapporto di dipendenza con Korian, in grado di risolvere in via amichevole le contese. Contattato su richiesta di Korian o dei Pazienti, il Mediatore deve sottostare a norme di indipendenza, imparzialità, neutralità e confidenzialità.

Il Mediatore ascolta i rispettivi punti di vista attraverso colloqui individuali o collettivi, per favorire la comprensione reciproca e stabilire una soluzione. A differenza di un giudice che si pronuncia su una controversia, il ruolo del Mediatore Civile è di riallacciare il dialogo tra le due controparti, aiutandole a trovare un accordo. Le controversie possono riguardare:

- i contratti di soggiorno;
- le prestazioni di servizi;
- l'esercizio dei diritti e delle libertà delle persone accolte;
- i problemi di vicinato tra una struttura e chi è insediato in prossimità di essa;
- i malfunzionamenti nell'organizzazione interna della struttura.

Sono invece escluse dall'ambito di competenza del Mediatore:

- le controversie o i conflitti tra i dipendenti dell'azienda;
- le controversie o i conflitti con i fornitori dell'azienda;
- i reclami che attivano le garanzie sottoscritte dall'azienda a titolo di responsabilità civile.

L'assistenza di un Mediatore può essere richiesta, a condizione di avere già effettuato un reclamo e/o una segnalazione presso la struttura e/o il Customer Care di Korian, nei seguenti modi:

- posta: scrivendo a Korian (viale Cassala 22, 20143 Milano - C.A. Mediatore);
- sito web: compilando il modulo disponibile online nella sezione dedicata al Mediatore sul sito gruppo.korian.it;
- mail: scrivendo una mail all'indirizzo mediatore@korian.it.

I riferimenti del Mediatore sono riportati sul sito e sono disponibili presso le strutture del Gruppo. Per ogni altra informazione si rimanda alla Carta della Mediazione disponibile in struttura.

Informazioni utili

Orari

ORARI PRELIEVI E ACCETTAZIONE CAMPIONI

Dal lunedì al venerdì, su prenotazione.

ORARI SEGRETERIA E RITIRO REFERTI

Presso l'Accettazione dal lunedì al venerdì, dalle ore 08.00 alle ore 19.45, e il sabato, dalle ore 08.00 alle ore 14.00.

È disponibile anche un servizio di referti online a disposizione sul sito delle Case di Cura che permette di consultare i referti direttamente da computer o smartphone.

VISITE AI DEGENTI

Dal lunedì al sabato, dalle ore 13.00 alle ore 14.00 e dalle ore 19.00 alle ore 19.45; la domenica, dalle ore 13.00 alle ore 14.00.

È vietato l'ingresso in reparto ai minori di anni 12.

ACCETTAZIONE

Dal lunedì al venerdì, dalle ore 07.00 alle ore 20.00; il sabato dalle ore 07.00 alle ore 19.00. Le visite specialistiche si eseguono solo su prenotazione.

Contatti e come raggiungerci

CASA DI CURA SAN SALVATORE

- C.U.P. (CENTRO UNICO DI PRENOTAZIONE)
T +39 070 86051
- DIREZIONE SANITARIA
T +39 070 8605359
- U.R.P. (UFFICIO RELAZIONI CON IL PUBBLICO)
T +39 070 8605335
urp.sansalvatore@korian.it

Come raggiungere la Casa di Cura San Salvatore:

AUTOMOBILE

Percorrendo via Scano si trova sulla destra prima di largo Gennari.

MEZZI PUBBLICI

Siamo a pochi minuti di cammino dalla fermata "Gennari" del servizio di metropolitana leggera di Cagliari, oppure attraverso l'autobus del CTM.

CASA DI CURA SANT'ELENA

- C.U.P. (CENTRO UNICO DI PRENOTAZIONE)
T +39 070 86051
- DIREZIONE SANITARIA
T +39 070 8605595
- U.R.P. (UFFICIO RELAZIONI CON IL PUBBLICO)
T +39 070 8605595
urp.santelena@korian.it

Come raggiungere la Casa di Cura Sant'Elena:

AUTOMOBILE

Dalla S.S. 554 e dall'Asse mediano: uscita Quartu Sant'Elena. Parcheggio con accesso da viale Marconi e da via Turati.

MEZZI PUBBLICI

Autobus 30 da piazza Matteotti - Cagliari.

CASA DI CURA CITTÀ DI QUARTU

- C.U.P. (CENTRO UNICO DI PRENOTAZIONE)
T + 39 070 86051
- DIREZIONE SANITARIA
T +39 070 8605217 - 8605214
- U.R.P. (UFFICIO RELAZIONI CON IL PUBBLICO)
T +39 070 8605217
urp.cittadiquartu@korian.it

Come raggiungere la Casa di Cura Città di Quartu:

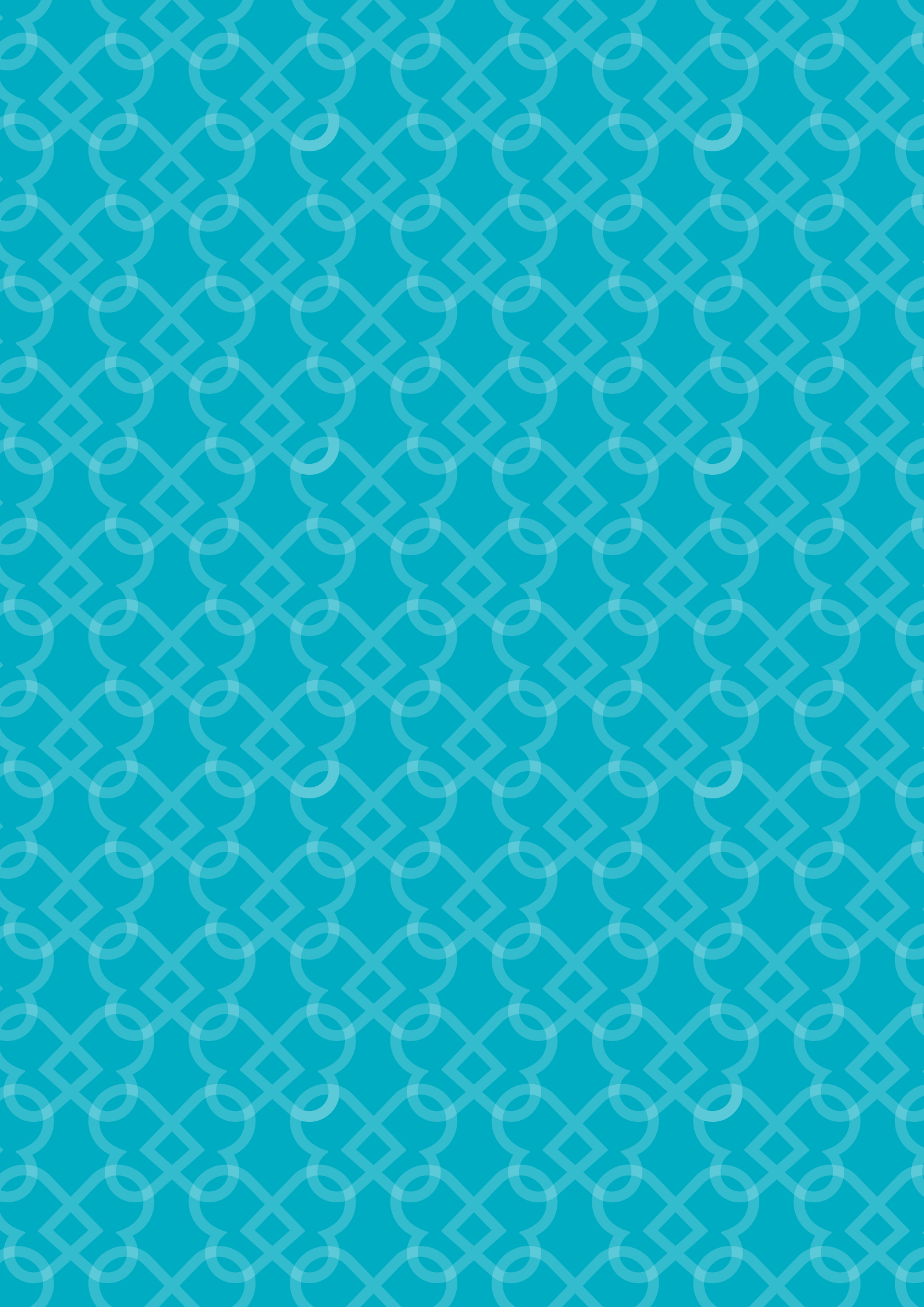
AUTOMOBILE

Percorrendo viale Marconi direzione Quartu Sant'Elena, proseguire su viale Colombo per 1.200 m. Al quarto incrocio semaforico imboccare a destra via S'Arrulloni, quindi, a sinistra, via Silesu.

MEZZI PUBBLICI

Con il bus linee 30 con capolinea in piazza Matteotti a Cagliari e linea QEX, di Quartu Sant'Elena via Brigata Sassari direzione Poetto.











Numero Verde 800 100 510
customerservice@korian.it

Kinetika Sardegna S.r.l. a Socio Unico
(Soggetta a direzione e coordinamento di Clariane S.E.)

Casa di Cura San Salvatore
Via Antonio Scano 85
09129 Cagliari
T +39 070 86053

Casa di Cura Sant'Elena
Viale Guglielmo Marconi 160
09045 Quartu S. E. (CA)
T +39 070 86051

Casa di Cura Città di Quartu
Via Silesu 10
09045 Quartu S. E. (CA)
T +39 070 86052

info.casedicurasardegna@korian.it

gruppo.korian.it